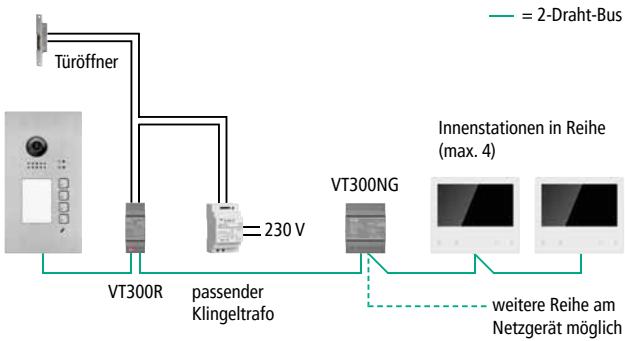
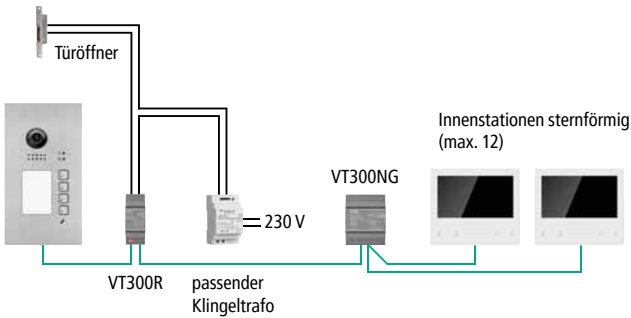


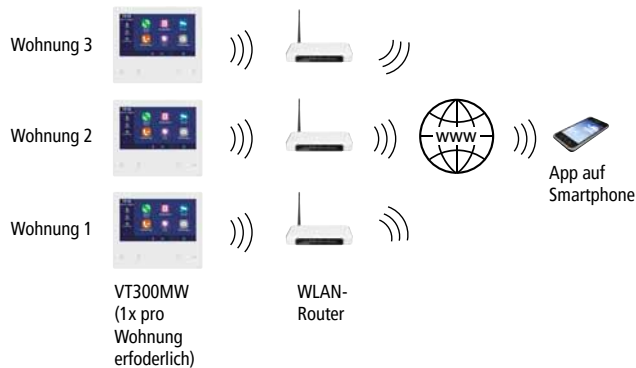
## Flexible Verkabelungsmöglichkeiten



### Alternativ

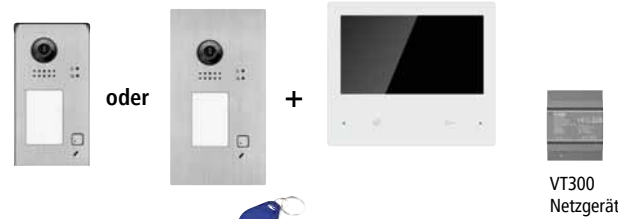


### Anrufweiterleitung über WLAN und Router der jeweiligen Wohnung:



## Sets für Ein- und Zweifamilienhäuser:

### Einfamilienhaus



#### VT300 SET AB1

- Aufputzmontage
- Basis-Innenstation

#### VT300 SET UB1

- Unterputzmontage
- Basis-Innenstation

#### VT300 SET AW1

- Aufputzmontage
- Innenstation mit Rufweiterleitung

#### VT300 SET UW1

- Unterputzmontage
- Innenstation mit Rufweiterleitung

### Zweifamilienhaus



#### VT300 SET AB2

- Aufputzmontage
- 2 x Basis-Innenstation

#### VT300 SET UB2

- Unterputzmontage
- 2 x Basis-Innenstation

#### VT300 SET AW2

- Aufputzmontage
- 2 x Innenstation mit Rufweiterleitung

#### VT300 SET UW2

- Unterputzmontage
- 2 x Innenstation mit Rufweiterleitung

Wichtig: Wird ein Türöffner angeschlossen, muss das Relaismodul VT300R mitbestellt werden.

Weitere Komponenten separat erhältlich.

Ihr Ansprechpartner

# INDEXA®

**NEUES SYSTEM**  
Mit digitaler Übertragung

## Video-Türsprechsystem mit 2-Draht-Digital-Bus-Technik

### VT300



## Ihre Vorteile

2-Draht Digital

Einfache, schnelle Installation dank 2-Draht-Digital-Bus-Technik



Video-Innenstation mit 2,8, 7 bzw. 10 Zoll Display

16 Ruftasten

Türsprechstelle für bis zu 16 Wohneinheiten



Mit moderner Touch-Bedienung



Integrierte Super-Weitwinkelkamera mit Weißlicht-Ausleuchtung



Automatische Videoaufnahme bei Klingeln



Mit Zoomfunktion



Rufweiterleitung über App\* möglich



Rufweiterleitung mit Innenstation VT300MW/MW10 auf Smartphone-App möglich

\* Kostenlose App erhältlich für iOS (App Store) und Android (Play Store, Google-Version). Die App ist nicht Teil des Produkts, keine Zusage eines Servicelevels.

Video ansehen



## Video-Türsprechsystem VT300 mit digitaler 2-Draht-Bus-Technik

Das Video-Türsprechsystem VT300 kann individuell für bis zu 16 Wohneinheiten zusammengestellt werden. Für Ein- und Zweifamilienhäuser stehen verschiedene Sets zur Verfügung.

### Elegante Türsprechstelle

Die Video-Türsprechstellen sind als Unterputz- ohne sichtbare Schrauben zur flachen Montage mit bis zu 8 Ruftasten oder Aufputz-Ausführung mit 1 und 2 Ruftasten erhältlich. Zusätzlich ist eine Video-Türsprechstelle mit 5 Zoll LCD-Touch-Display für bis zu 16 virtuelle Ruftasten verfügbar. Die Türsprechstellen sind aus hochwertigem Edelstahl bzw. die kompakte Türstation mit 1 Ruftaste aus anthrazitem matt anodisiertem Aluminium. Dank der integrierten Super-Weitwinkel-Kamera (170° bzw. 150°) sind Besucher immer optimal im Bild zu sehen – auch bei Dunkelheit.

### Flache und smarte Touch-Innenstationen

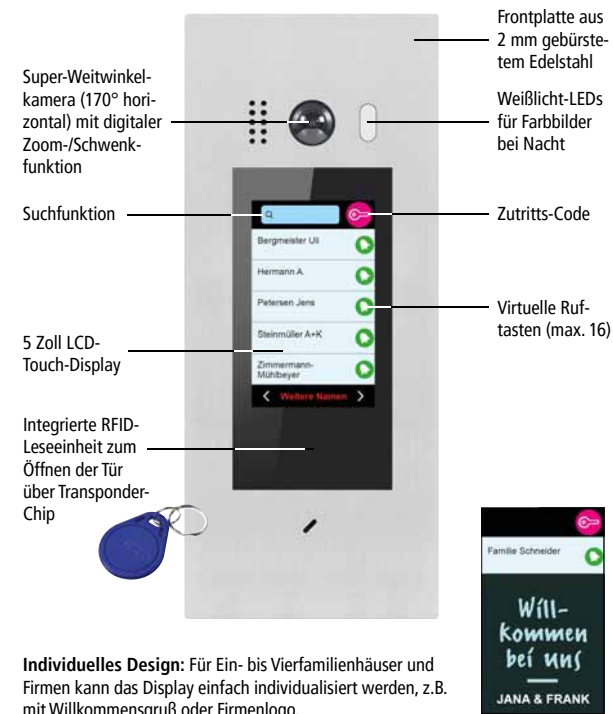
Über die modernen Innenstationen mit 2,8 Zoll LCD-Display bzw. 7 oder 10 Zoll Touch-LCD-Display kann mit Besuchern gesprochen werden. Bei Klingeln können automatisch Videos verpasster Besucher aufgenommen und lokal gespeichert werden.

### Mit Besuchern sprechen – einfach über App

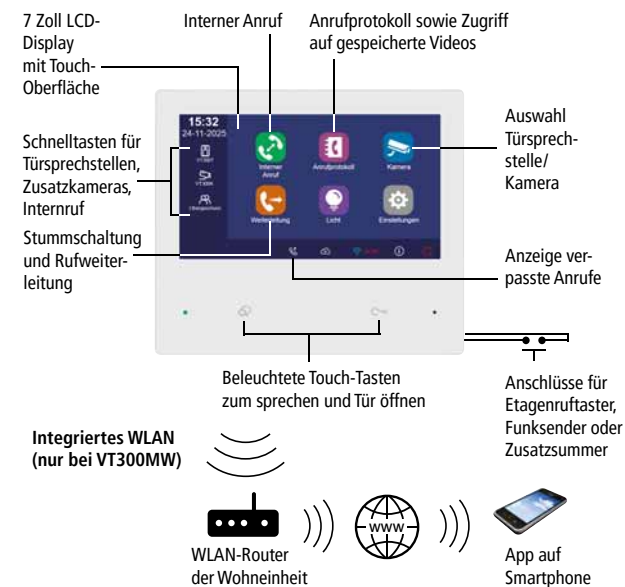
Mit den Innenstationen VT300MW bzw. VT300MW10 kann die integrierte WLAN-Funktion zur Rufweiterleitung auf Smartphone-App verwendet werden. So können Bewohner bei Bedarf von unterwegs Türgespräche über die App erhalten und von überall per Smartphone oder Tablet mit Besuchern sprechen und die Tür öffnen.



## Türsprechstelle VT300TUT



## Video-Innenstation VT300MW bzw. VT300MB



Pro Wohneinheit insgesamt bis zu 4 Innenstationen möglich.