

**INDEXA<sup>®</sup>**

# **VIDEO- ÜBERWACHUNG**

**mit Netzwerktechnik**



# IP-Videoüberwachung

## Für mehr Sicherheit

**Täter erkennen, identifizieren und abschrecken – und damit Einbrüchen und Überfällen vorbeugen.**

All dies ist mit einem professionellen Videoüberwachungssystem möglich. Netzwerkkameras ermöglichen **Videobilder im Megapixelbereich** und profitieren von den **Vorteilen der vernetzten Struktur**: Auf die Videobilder kann über PC, Netzwerk-VideoRecorder (NVR) sowie **unterwegs per App** zugegriffen werden.

IP-Videoüberwachung erfordert grundlegende Netzwerkkennnisse. Sollten Sie diese nicht besitzen, bieten wir Ihnen mit der AHD-Technik (Analog High Definition) besonders einfach zu installierende Lösungen (separater Flyer erhältlich).

### Überall einsetzbar

Ob innen oder außen, privat oder gewerblich – es gibt für jeden Einsatzort die optimale Lösung.



Für zuhause



Einfahrten



Eingänge



Pflege



Betriebe



Einzelhandel



Praxen/  
Empfangsräume



Gastronomie



Tankstellen



Parkplätze

und vieles mehr

# Warum Netzwerktechnik?

## Die Vorteile

8 MP

App

PoE

KI

### Flexibilität

- Flexible Verkabelung durch den Einsatz von Switches
- Sternförmige Verkabelung möglich
- **Smarte Kamerafunktionen** – auch **ohne NVR möglich** dank lokalem Speicher

### Power over Ethernet (PoE)

- Spannungsversorgung über das Datenkabel
- Keine Notwendigkeit von zusätzlichen Netzgeräten
- Ausfallsicherheit über USV möglich
- Spannungsversorgung und gleichzeitige Datenübertragung über das Spannungsnetz mit Powerline-Adapter NWPL01-POE möglich

### Netzwerk-Videorecorder mit vielfältigen Funktionen

- **Netzwerk-/Internetzugriff** über PC oder **Smartphone-App\***
- HDMI-Ausgang für den **Anschluss eines Monitors**
- **Automatische Aufnahme** bei Bewegungserkennung von menschlichen Formen und Fahrzeugen (KI) oder nach Zeitplan
- **Benachrichtigung** per App oder E-Mail bei Bewegung
- Videokomprimierung optimiert Bandbreite und Speicherbedarf

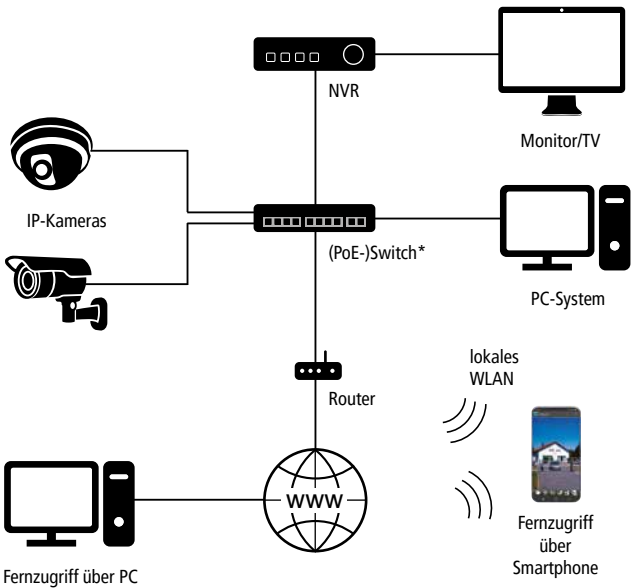
\* App kostenlos erhältlich für iOS (App Store) und Android (Play Store, Google-Version). Die App ist nicht Teil des Produkts, keine Zusage eines Servicelevels.

# Flexibler Zugriff

## Lokal und mobil

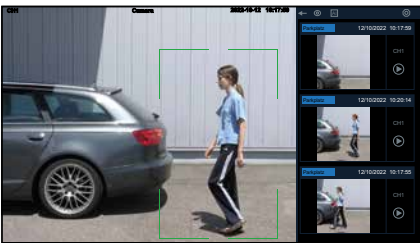
Auf Livebilder und Aufnahmen kann lokal über den NVR oder über PC im Netzwerk zugegriffen werden.

Bei Anschluss eines Routers ist der Fernzugriff über Browser oder Smartphone-App möglich.



\* PoE-Switch nicht notwendig bei NVR mit integrierter PoE-Funktion.

## Live-Überwachung über Netzwerk, Browser und App



# Gut versorgt

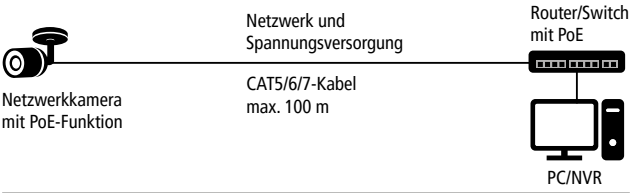
## Power over Ethernet

PoE kann bei CAT-Kabeln bis zu einer maximalen Kabellänge von 100 m verwendet werden. Die PoE-Stromversorgung der Kameras kann über einen PoE-Switch, einen Standard-Switch mit einem PoE-Injector oder einen PoE-fähigen NVR erfolgen.

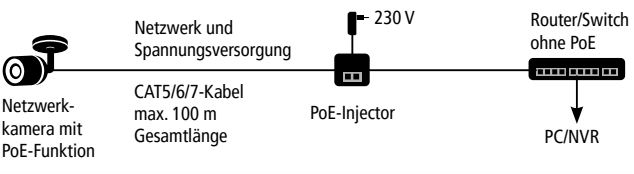
Bei Einsatz von Powerline-Ethernet-Adapttern können Daten einfach über das phasengleiche Spannungsnetz übertragen werden (mindestens 2 Adapter notwendig) und PoE-fähige Geräte gleichzeitig mit Spannung versorgt werden.

Nicht PoE-fähige Geräte werden durch den Anschluss an einen PoE-Anschluss oder Poweline-Ethernet-Adapter nicht beschädigt.

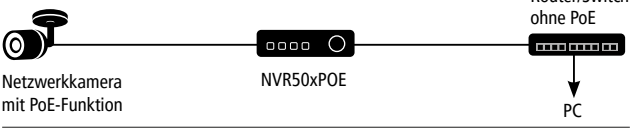
### Router/Switch mit PoE-Funktion



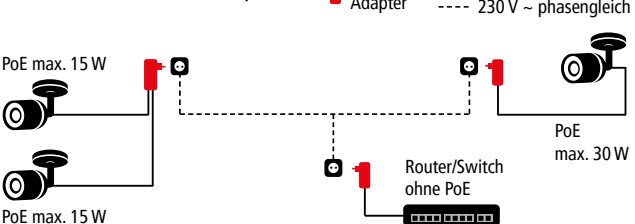
### Router/Switch ohne PoE-Funktion, Einsatz eines PoE-Injectors



### NVR mit integrierter PoE-Funktion



### Einsatz von Powerline-Adapttern



# IP-Netzwerkcameras

## Die Vorteile



### Flexible Montage

#### Verschiedene Bauformen

Indexa Netzwerkcameras sind in verschiedenen Bauformen für die Wand- und Deckenmontage erhältlich.

Beispiele:



#### Wetterfestes Gehäuse

Stabiles Metallgehäuse für innen und außen.

#### Einfache Verkabelung

Anschlussdose für Kabelbündelung erhältlich, PoE-Spannungsversorgung über Datenkabel.

#### Weltweiter ONVIF-Standard

ONVIF-Version 22.06 für erleichterte NVR-Einbindung.



### Klare Sicht bei Tag und Nacht

#### Bis zu 8 Megapixel

Kameras mit 2 MP Full HD Auflösung (1080 Pixel) bis zu 8 MP (4K) – ideal, um beim Hineinzoomen Details zu erkennen.

#### Echte Tag/Nachtumschaltung

Infrarot-LEDs mit automatischem IR-Filteraustausch für eine klare Sicht bei Dunkelheit (je nach Kameramodell, bis zu 80 m möglich).



#### Integriertes Mikrofon

Einige Modelle mit Mikrofon für Aufnahmen mit Ton.



## Optimierte Übertragung

### Hohe Reichweite

Zwischen Kamera und Switch ist eine Kabellänge von 100 m möglich – werden weitere Switches eingesetzt, kann diese entsprechend verlängert werden.

### Verschiedene Videostreams

Main- und Substream zur Optimierung der Datenflüsse.

### Verschiedene Streaming-Protokolle

Unter anderem ONVIF für universellen Einsatz.

### Kompressionsverfahren

Effiziente Videokomprimierung optimiert Bandbreite und Speicherbedarf.



## Smarte Funktionen

### Lokale Speicherung

Die Speicherung von Aufnahmen auf eine micro-SD-Karte ist möglich (Speicherkapazität bis 256 GB).

### Motorzoom-Objektiv

Mit praktischem Autofokus – einfach steuerbar über das Netzwerk.

### Künstliche Intelligenz

Die integrierte KI erkennt menschliche Formen und Fahrzeuge.

### Verbesserte Detailerkennung

Mit 120 dB WDR (wide dynamic range).

### Linien-detektion

Aufnahmen können ausgelöst werden, sobald ein Objekt eine im Kamerabild frei festlegbare Linie überquert.

### Schnappschussbild

Bei Bewegung kann ein automatisches Schnappschuss-Bild gespeichert werden.

# Netzwerk-Videorecorder

## Die Vorteile



NVR508/NVR516  
für 8 bzw. 16 Kameras



### Installation

#### Monitoranschluss

Über den HDMI- und den VGA-Ausgang kann je ein Monitor oder TV-Bildschirm angeschlossen werden.

#### Schneller Zugriff

Einfach den QR-Code des NVR mit dem Smart-phone einscannen. Die Verbindung wird dann über einen Server hergestellt.



#### Kompatibel

Über einen Router können WR120 WLAN-Kameras in das NVR-System eingebunden werden.



### Automatische Aufnahme

#### Bei Bewegung

Aufnahmen werden bei Bewegungserkennung von menschlichen Formen/Fahrzeugen automatisch ausgelöst (KI).



#### Über externe Kontakte

Alarmausgänge oder Türkontakte können automatisch Aufnahmen auslösen.

#### Daueraufnahme

Je nach Modell sind Daueraufnahmen von mehreren Tagen möglich.

#### Mit Ringspeicherfunktion

Die ältesten Daten werden automatisch überschrieben. Alternativ können Daten nach einem einstellbaren Zeitraum automatisch gelöscht werden.

#### Hochwertige Festplatte

Die Recorder sind mit einer für die Videoüberwachung konzipierten 2 oder 4 TB Festplatte ausgestattet.



Alle NVR mit Maus-Steuerung und bereits eingebauter speziell für die Videoüberwachung konzipierten Festplatte.



NVR504-POE/NVR508-POE  
mit integrierten PoE-Ports.  
Für 4 bzw. 8 Kameras.



## Mobil

### Benachrichtigung

Bei Bewegung wird eine Benachrichtigung per E-Mail oder App gesendet. Tipp: Interessant bei der Innenraumüberwachung.

### Fernzugriff

Per P2P-Service\* kann aus der Ferne über Windows™ VMS Client-Software und App auf Livebilder und Aufnahmen zugegriffen werden.



Einfaches Suchen durch Kalenderfunktion

Einfaches Spulen durch Verschieben des Zeitstrahls

\* Zugriff per DynDNS-Dienst oder feste öffentliche IP-Adresse ebenfalls möglich. App kostenlos erhältlich für iOS (App Store) und Android (Play Store, Google Version). Die App ist nicht Teil des Produkts, keine Zusage eines Servicelevels.



## Privatsphäre

### Bereiche maskieren

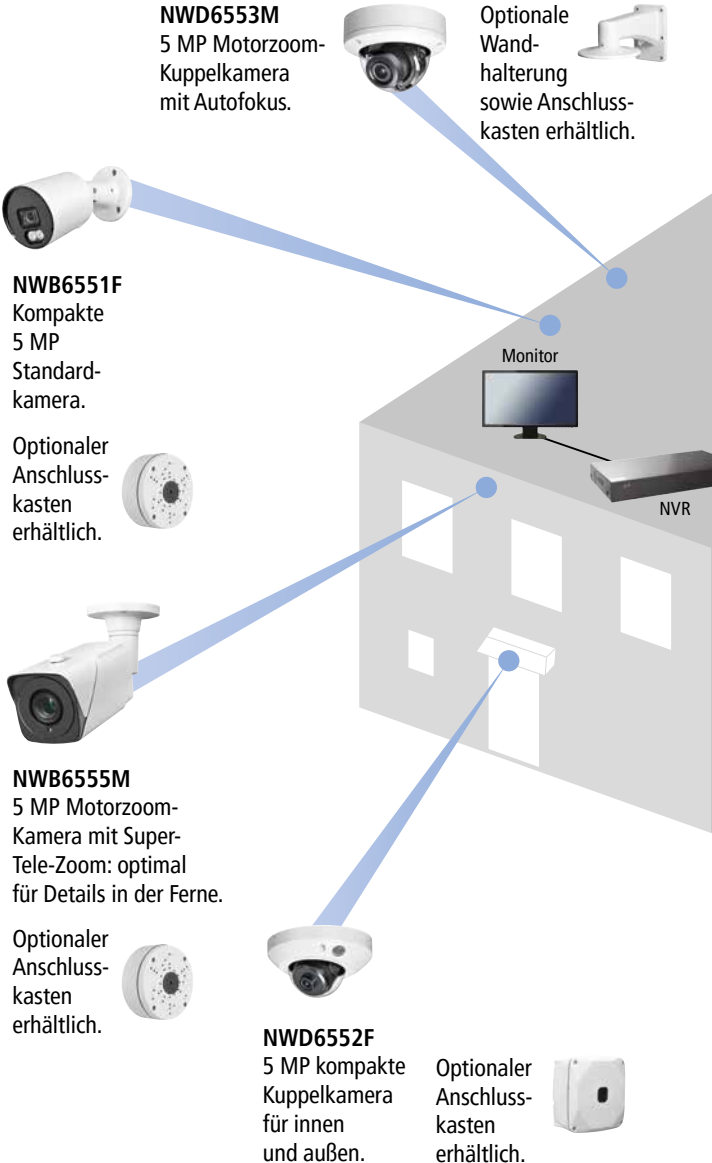
Öffentliche Bereiche sowie benachbarte Grundstücke können ausgeblendet werden.



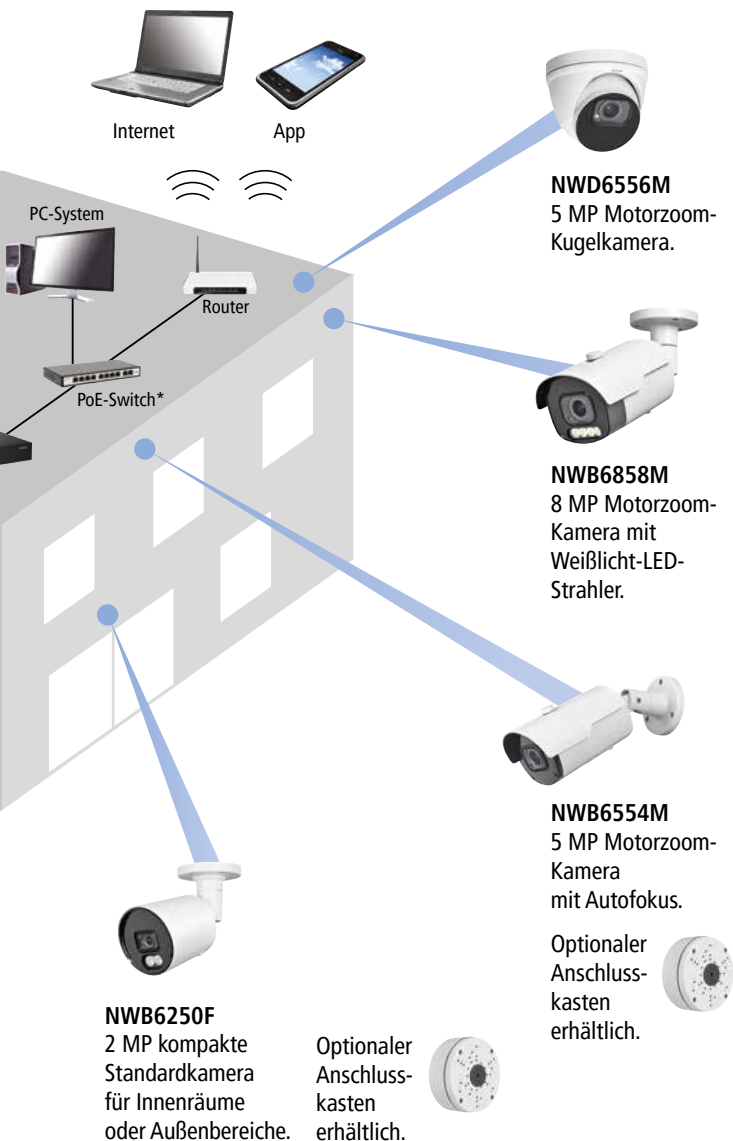
Die markierten Bereiche werden geschwärzt.

# Rundum überwacht

Für jede Anwendung die passende Kamera



Echte Videoaufnahmen ansehen:



\* PoE-Switch nicht notwendig bei NVR mit integrierter PoE-Funktion.



[www.indexa.de](http://www.indexa.de)