

# Netzwerk-Videorecorder NVR516 4TB

# INDEXA®

## TECHNISCHE DATEN

**Spannungsversorgung:** 12 V DC

**Anzahl unterstützter IP-Kameras:** 16

**Auflösung Aufnahme:** 12MP, 8MP, 5MP, 4MP, 3MP oder 2MP (bis zu 25 Bilder/s pro Kanal)

**Netzwerk-Anschluss:** 1x RJ45 Gigabit Port, 100/1000 Mbps

**Monitor-Anschlüsse:** HDMI (max. 3840 x 2160@30Hz), VGA (1920 x 1080@60Hz, 1280 x 1024@60Hz)

**USB:** 1x für Maus, 1x für Backup

**Audioausgang:** 1x Cinch

**Alarmeingang:** 8x NO/NC

**Alarmausgang:** 1x NO

**Betriebssystem:** Linux

**Bandbreite:** max. 112 Mbps

**Bewegungserkennung:** über Kamera oder integriert im NVR (Bereich einstellbar)

**Voralarmaufnahme:** 10 Sekunden

**Privacy Bereiche:** max. 4 pro Kamerabild

**Festplatte:** 1 x 4 TB vorinstalliert (2 x 10 TB unterstützt)

**Backup:** über Netzwerk oder USB-Anschluss

**Steuerung:** Maus am Gerät, Web-Browser, Client-Software (MS Windows, Mac OsX)

**Fernzugriff:** über DynDNS, Client-Software (MS Windows, Mac OsX) oder App

**Benutzer:** max. 32

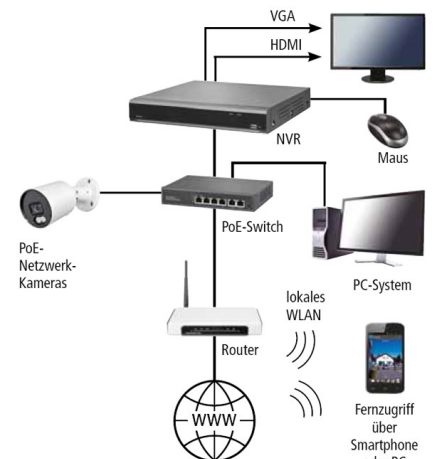
**Abmessungen:** 300 x 48 x 296 mm

- Netzwerk-Videorecorder (NVR) für bis zu 16 Netzwerkkameras
- Anschluss für Monitor über HDMI und VGA
- 1 / 4 / 6 / 8 / 9 / 16-fach Anzeige
- Steuerung via Web-Browser oder Maus
- Inkl. einer speziell für die Videoüberwachung VORINSTALLIERTEN 4TB FESTPLATTE, USB-Maus und Infrarot-Fernbedienung
- Backup über Netzwerk oder USB-Anschluss
- Einsatz von Netzwerkkameras mit max. 112 Mbps
- Bewegungserkennung über Pixeländerung, ermöglicht Erkennung von Menschen und Fahrzeugen mit E-Mail- und Push-Benachrichtigung bei integrierter künstlicher Intelligenz (KI)
- Zugriff über App, Client Software oder Browser
- Fernzugriff (Internetverbindung erforderlich) über P2P (ohne feste öffentliche IP-Adresse) oder DynDNS / Portweiterleitung
- App für iOS (App Store) und Android (Play Store, Google-Version) kostenlos erhältlich (nicht Teil des Produkts, keine Zusage eines Servicelevels)
- Max. 32 Geräte über Client-Software im Netzwerk verbindbar (MS Windows und Mac OsX)
- Inkl. 5A Netzgerät
- Kameraanschluss erfolgt über erforderlichen PoE-Switch NWS241

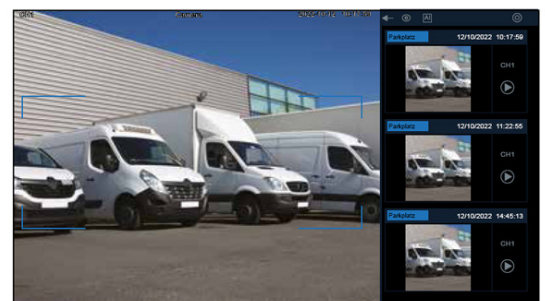


NVR516 4TB

Art.Nr. 26585



Direkter Zugriff auf den NVR ermöglicht die Betrachtung von Livebildern und gespeicherten Daten aller angeschlossenen Kameras.



Bei INDEXA Netzwerkkameras mit integrierter künstlicher Intelligenz (KI) können Menschen/Fahrzeuge erkannt werden, um bei Erfassung Aufnahmen zu starten bzw. Benachrichtigungen zu senden.